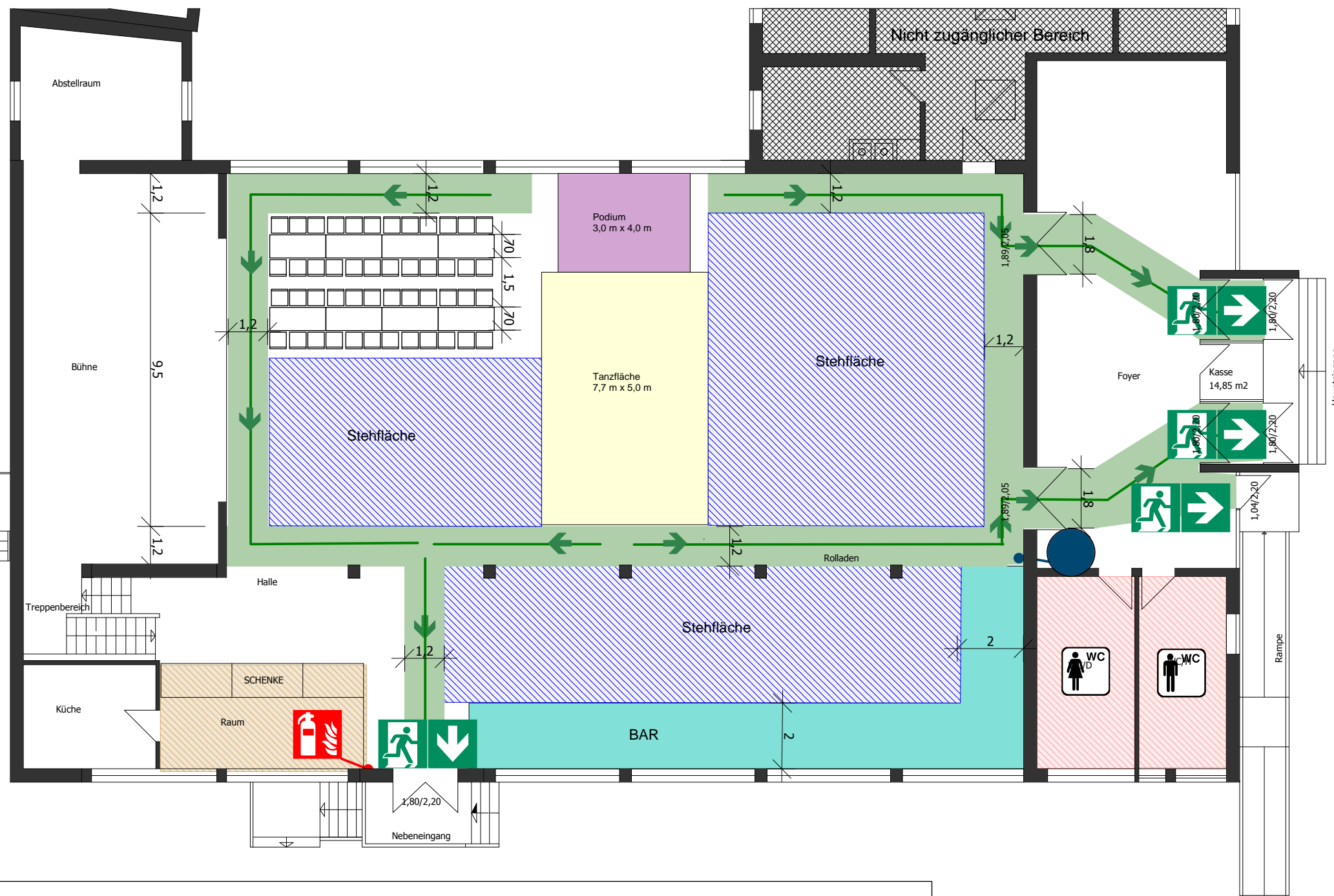


# BESTUHLUNGS- UND RETTUNGSPLAN



## Verhalten bei Unfällen

Ruhe bewahren

### 1. Unfall melden

Telefon: **112**  
und oder:



Wo ist es passiert?  
Was ist passiert?  
Wie viele Verletzte?  
Welche Arten von Verletzung?  
Warten auf Rückfragen!

### 2. Erste Hilfe



Absicherung des Unfallortes  
Versorgung der Verletzten  
Anweisungen beachten

### 3. Weitere Maßnahmen

Rettungsdienste einweisen  
Schaulustige entfernen

## Verhalten im Brandfall

Ruhe bewahren

### 1. Brand melden

Telefon: **112**  
und oder:



Wer meldet?  
Was ist passiert?  
Wie viele sind betroffen?  
Wo ist es passiert?  
Warten auf Rückfragen!

Brandmelder betätigen

### 2. In Sicherheit bringen



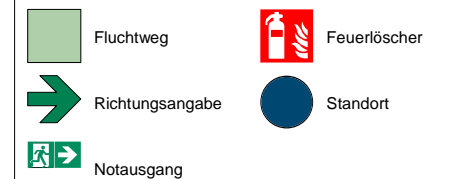
Gefährdete Personen mitnehmen  
Türen schließen  
Gekennzeichneten Fluchtweg folgen  
Keinen Aufzug benutzen  
Auf Anweisung achten

### 3. Löschversuch unternehmen



Feuerlöscher,  
Wandhydrant benutzen  
Mittel und Geräte zur  
Brandbekämpfung benutzen

## Legende



## § 31 Rettungswege, Flächen für die Feuerwehr

- (1) Rettungswege auf dem Grundstück sowie Zufahrten, Aufstell- und Bewegungsflächen für Einsatzfahrzeuge von Polizei, Feuerwehr und Rettungsdiensten müssen ständig frei gehalten werden.
- (2) Rettungswege in der Versammlungsstätte müssen ständig frei gehalten werden.
- (3) Während des Betriebs müssen alle Türen von Rettungswegen unverschlossen sein.

## § 32 Besucherparkplätze nach dem Bestuhlungs- und Rettungsplan

- (1) Die Zahl der im Bestuhlungs- und Rettungsplan genehmigten Besucherplätze darf nicht überschritten, und die genehmigte Anordnung der Besucherplätze darf nicht geändert werden.

Abmasse:  
Tisch 1,70 m x 0,70 m  
Stuhl 0,50 m x 0,50 m

Abmasse:  
Stehfläche gesamt  
max. 188 m<sup>2</sup>

Gesamtsitzplätze:  
max. 48 Personen

Gesamtstehplätze:  
max. 375 Personen

Objekt Mehrzweckhalle

Geschoss: Erdgeschoss

Plannummer: 011 Datum der Planerstellung:  
Steh- und Sitzplätze mit 26.08.2014  
Podium und Tanzfläche

Planersteller: Markt Mering, Marktbauamt,  
Kirchplatz 4, 86415 Mering