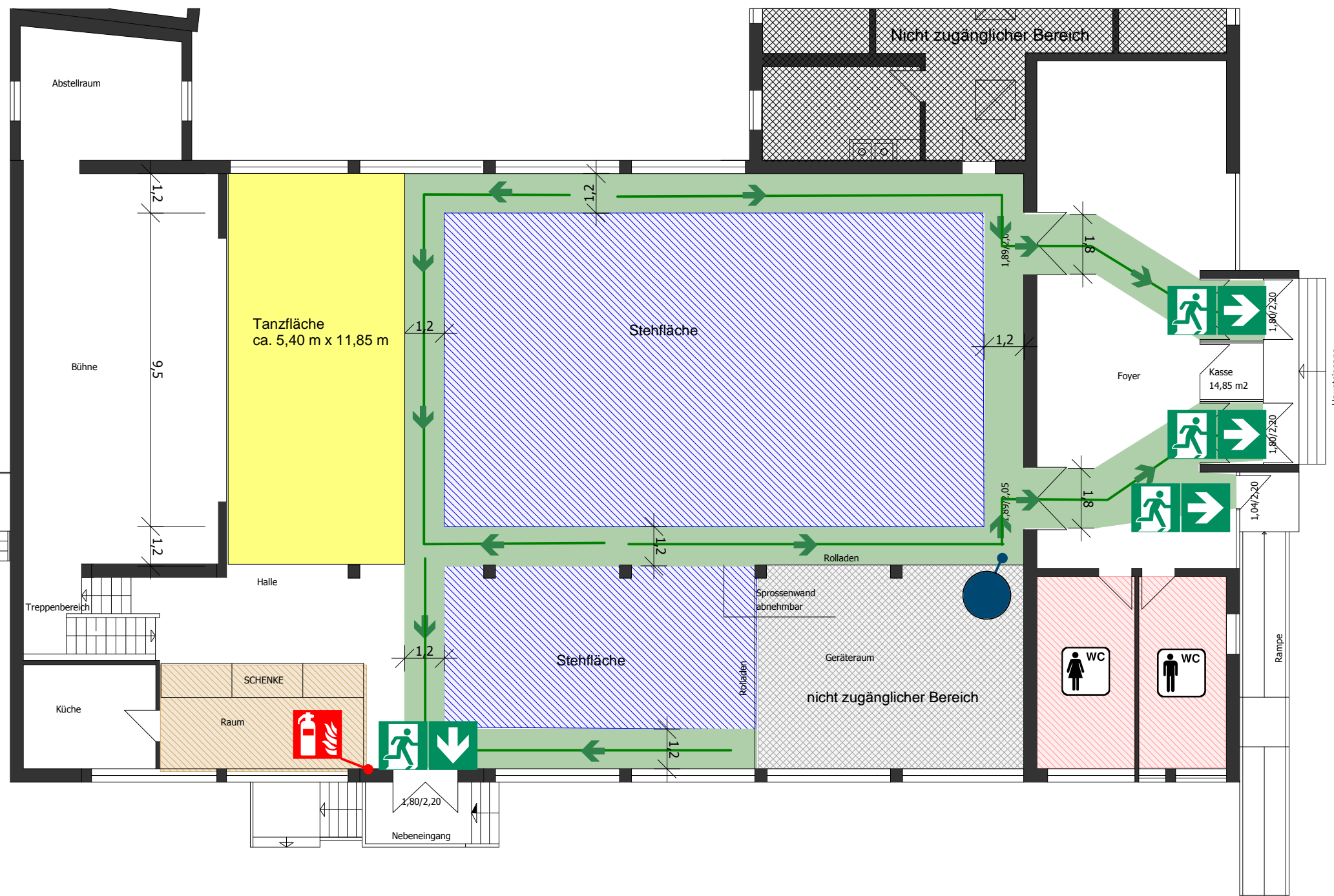


# BESTUHLUNGS- UND RETTUNGSPLAN




## Verhalten bei Unfällen

Ruhe bewahren

- 1. Unfall melden**

**Telefon:** 112  
und oder:



Wo ist es passiert?  
Was ist passiert?  
Wie viele Verletzte?  
Welche Arten von Verletzung?  
Warten auf Rückfragen!
- 2. Erste Hilfe**


Absicherung des Unfallortes  
Versorgung der Verletzten  
Anweisungen beachten
- 3. Weitere Maßnahmen**

Rettungsdienste einweisen  
Schaulustige entfernen

## Verhalten im Brandfall

Ruhe bewahren

- 1. Brand melden**

**Telefon:** 112  
und oder:



Wer meldet?  
Was ist passiert?  
Wie viele sind betroffen?  
Wo ist es passiert?  
Warten auf Rückfragen!



Brandmelder betätigen
- 2. In Sicherheit bringen**


Gefährdete Personen mitnehmen  
Türen schließen  
Gekennzeichneten Fluchtweg folgen  
Keinen Aufzug benutzen  
Auf Anweisung achten
- 3. Löschversuch unternehmen**




Feuerlöscher, Wandhydrant benutzen  
Mittel und Geräte zur Brandbekämpfung benutzen

## Legende




## § 31 Rettungswege, Flächen für die Feuerwehr

- Rettungswege auf dem Grundstück sowie Zufahrten, Aufstell- und Bewegungsflächen für Einsatzfahrzeuge von Polizei, Feuerwehr und Rettungsdiensten müssen ständig frei gehalten werden.
- Rettungswege in der Versammlungsstätte müssen ständig frei gehalten werden.
- Während des Betriebs müssen alle Türen von Rettungswegen unverschlossen sein.

## § 32 Besucherparkplätze nach dem Bestuhlungs- und Rettungsplan

- Die Zahl der im Bestuhlungs- und Rettungsplan genehmigten Besucherplätze darf nicht überschritten, und die genehmigte Anordnung der Besucherplätze darf nicht geändert werden.


 Abmasse:  
 Stehfläche max. 201 m<sup>2</sup>

**Gesamtstehplätze:  
 max. 402 Personen**

Objekt	Mehrzweckhalle
Geschoss:	Erdgeschoss
Plannummer:	006
Datum der Planerstellung:	26.08.2014
Planersteller:	Markt Mering, Marktbaumt, Kirchplatz 4, 86415 Mering