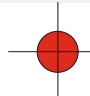


Pegel	GW [mNN]	POK [m NN] 21.04	Abstich [m] 21.04.2020	Ausbautiefe	DN
AL 1/02	506,43	509,9	3,47	6	5"
AL 2/02	506,19	510,1	3,91	8,5	5"
B 1			1,76	4,7	5"
B 11	507,68	509,64	1,96	9,5	ca. 3 m
B 2			4,35	7,6	2 m
B 3	507,32	509,35	2,03	4,5	2 m
B 5	507,5	509,6	2,1	9	ca. 2 m
B 6	507,01	509,9	2,89	6,2	1,5 m
B 9	507,54	509,28	1,74	6,6	5"
P 1	507,63	510,07	2,44	5,5	2"
P 2	507,83	510,14	2,31	4,7	2"
P 4	507,56	509,94	2,38	5,5	2"
P 7	507,59	510,16	2,57	4,55	2"
SB	506,69	509,37	2,68	3,6	ca. 2,5 m
ABS	507,54	509,37	1,83	5,1	1,5 m
HB			0,78	2,5	400
AB			1,75	2,2	



 Vorschlag f. Bohrungen

LHKW Schaden
Sonac Mehring

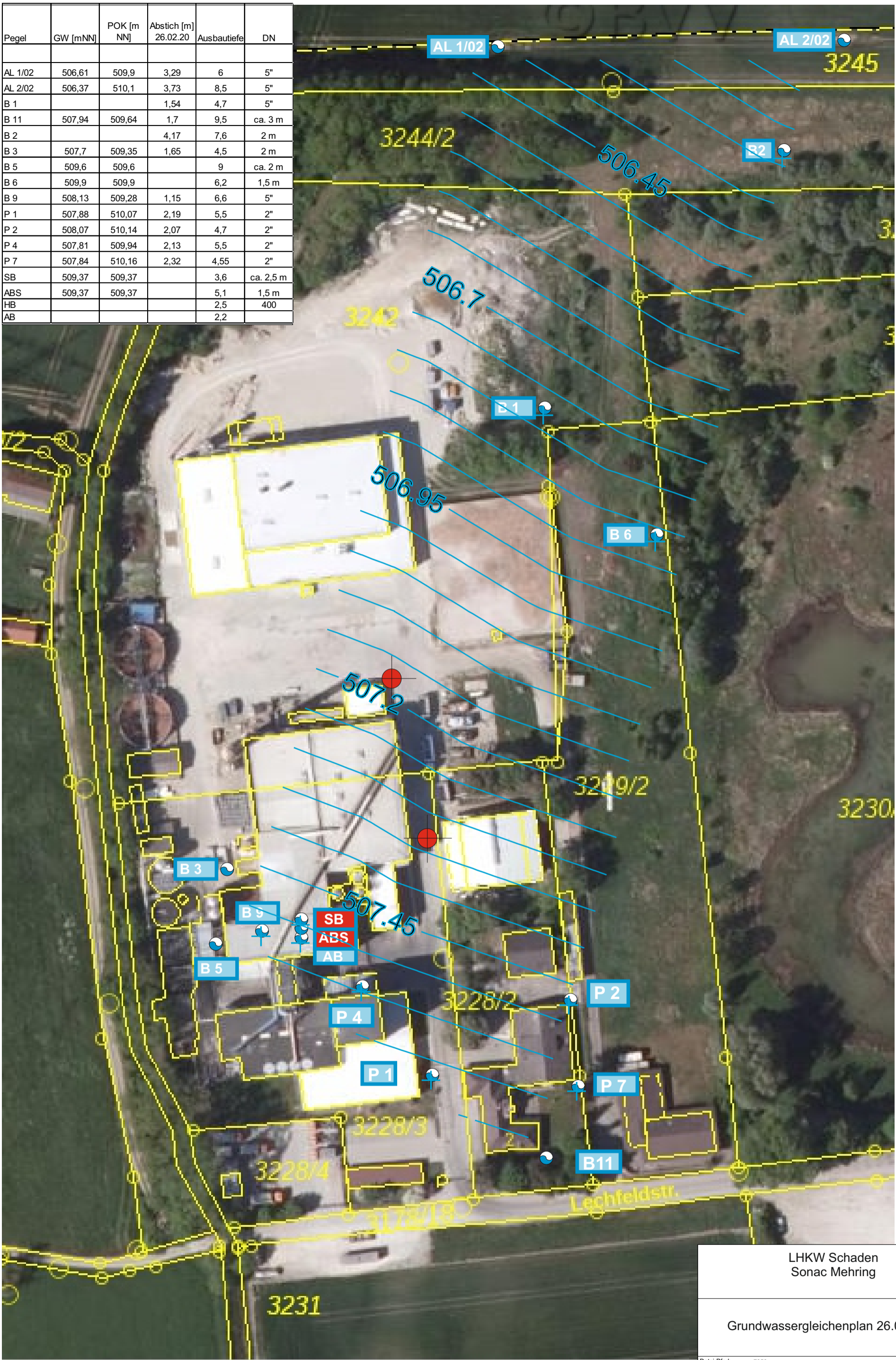
Grundwassergleichenplan 21.04.2020

Datei-Pfad: 7252
 Kartengrundlage:
 Maßstab: Projekt-Nr.: 7252
 Erstellt/geprüft: Kreuz/Kreuz Datum: 22.04.2020

INTERGEO Augsburg GmbH

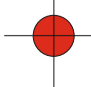
Eberlestraße 27 Tel. (08 21) 450 780 00
 86157 Augsburg Fax (08 21) 450 780 30

Pegel	GW [mNN]	POK [m NN]	Abstich [m] 26.02.20	Ausbautiefe	DN
AL 1/02	506,61	509,9	3,29	6	5"
AL 2/02	506,37	510,1	3,73	8,5	5"
B 1			1,54	4,7	5"
B 11	507,94	509,64	1,7	9,5	ca. 3 m
B 2			4,17	7,6	2 m
B 3	507,7	509,35	1,65	4,5	2 m
B 5	509,6	509,6		9	ca. 2 m
B 6	509,9	509,9		6,2	1,5 m
B 9	508,13	509,28	1,15	6,6	5"
P 1	507,88	510,07	2,19	5,5	2"
P 2	508,07	510,14	2,07	4,7	2"
P 4	507,81	509,94	2,13	5,5	2"
P 7	507,84	510,16	2,32	4,55	2"
SB	509,37	509,37		3,6	ca. 2,5 m
ABS	509,37	509,37		5,1	1,5 m
HB				2,5	400
AB				2,2	



50 m

WGS 84 (lat/lon)

 Vorschlag f. Bohrungen

LHKW Schaden
Sonac Mehring

Grundwassergleichenplan 26.02.2020

Datei-Pfad: 7252
 Kartengrundlage:
 Maßstab: Projekt-Nr.: 7252
 Erstellt/geprüft: Kreuz/Kreuz Datum: 22.04.2020

INTERGEO Augsburg GmbH

Eberlestraße 27 Tel. (08 21) 450 780 00
86157 Augsburg Fax (08 21) 450 780 30