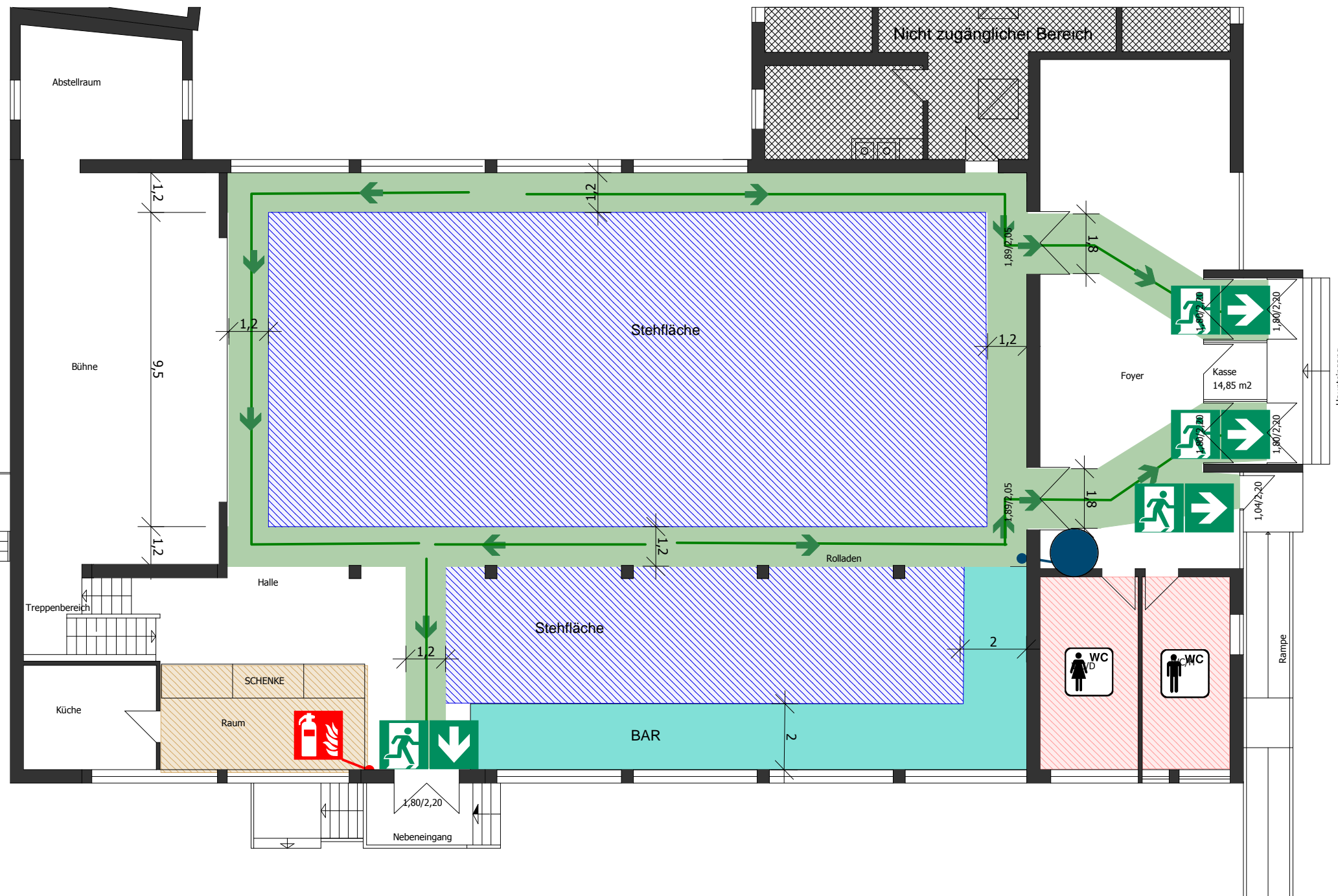


# BESTUHLUNGS- UND RETTUNGSPLAN



## Verhalten bei Unfällen

Ruhe bewahren

### 1. Unfall melden

Telefon: **112**  
 und oder:  
 Was ist es passiert?  
 Was ist passiert?  
 Wie viele Verletzte?  
 Welche Arten von Verletzung?  
 Warten auf Rückfragen!

### 2. Erste Hilfe

Absicherung des Unfallortes  
 Versorgung der Verletzten  
 Anweisungen beachten

### 3. Weitere Maßnahmen

Rettungsdienste einweisen  
 Schaulustige entfernen

## Verhalten im Brandfall

Ruhe bewahren

### 1. Brand melden

Telefon: **112**  
 und oder:  
 Wer meldet?  
 Was ist passiert?  
 Wie viele sind betroffen?  
 Wo ist es passiert?  
 Warten auf Rückfragen!  
 Brandmelder betätigen

### 2. In Sicherheit bringen

Gefährdete Personen mitnehmen  
 Türen schließen  
 Gezeichneten Fluchtwege folgen  
 Keinen Aufzug benutzen  
 Auf Anweisung achten

### 3. Löschversuch unternehmen

Feuerlöscher,  
 Wandhydrant benutzen  
 Mittel und Geräte zur  
 Brandbekämpfung benutzen

## Legende

Fluchtweg	Feuerlöscher
Richtungsangabe	Standort
Notausgang	

## § 31 Rettungswege, Flächen für die Feuerwehr

- (1) Rettungswege auf dem Grundstück sowie Zufahrten, Aufstell- und Bewegungsflächen für Einsatzfahrzeuge von Polizei, Feuerwehr und Rettungsdiensten müssen ständig frei gehalten werden.
- (2) Rettungswege in der Versammlungsstätte müssen ständig frei gehalten werden.
- (3) Während des Betriebs müssen alle Türen von Rettungswegen unverschlossen sein.

## § 32 Besucherparkplätze nach dem Bestuhlungs- und Rettungsplan

- (1) Die Zahl der im Bestuhlungs- und Rettungsplan genehmigten Besucherplätze darf nicht überschritten, und die genehmigte Anordnung der Besucherplätze darf nicht geändert werden.

Abmasse:  
 Stehfläche max. 264 m<sup>2</sup>

Gesamtstehtplätze:  
 max. 528 Personen

Objekt Mehrzweckhalle

Geschoss: Erdgeschoss

Plannummer: 010 Datum der Planerstellung:  
 26.08.2014  
 Stehplätze mit Bar groß

Planersteller: Markt Mering, Marktbauamt,  
 Kirchplatz 4, 86415 Mering