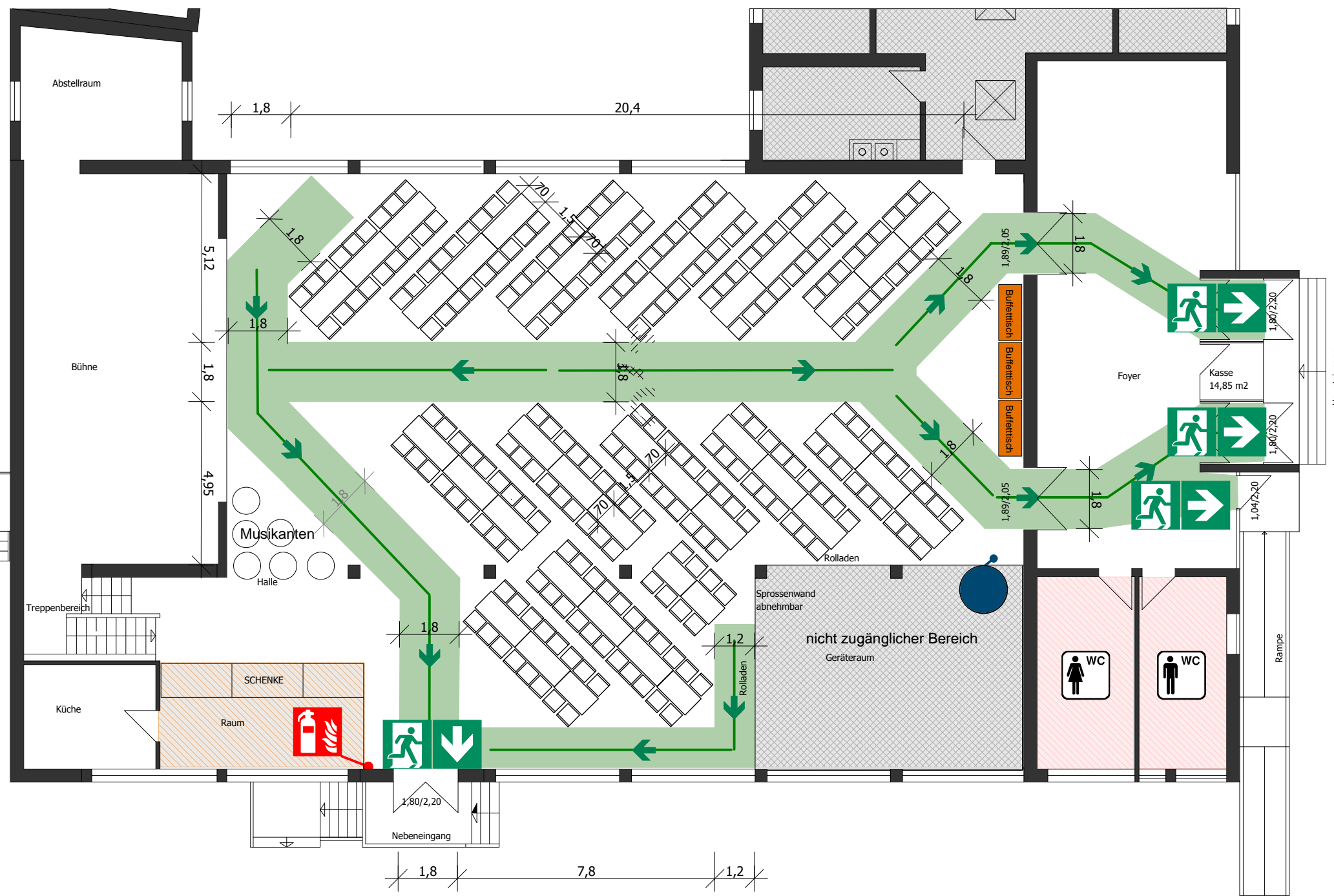


# BESTUHLUNGS- UND RETTUNGSPLAN



## Verhalten bei Unfällen

Ruhe bewahren

- 1. Unfall melden**


**Telefon: 112**  
 und oder:  
 Wo ist es passiert?  
 Was ist passiert?  
 Wie viele Verletzte?  
 Welche Arten von Verletzung?  
 Warten auf Rückfragen!
- 2. Erste Hilfe**


 Absicherung des Unfallortes  
 Versorgung der Verletzten  
 Anweisungen beachten
- 3. Weitere Maßnahmen**

Rettungsdienste einweisen  
 Schaulustige entfernen


## Verhalten im Brandfall

Ruhe bewahren

- 1. Brand melden**







**Telefon: 112**  
 und oder:  
 Wer meldet?  
 Was ist passiert?  
 Wie viele sind betroffen?  
 Wo ist es passiert?  
 Warten auf Rückfragen!  
 Brandmelder betätigen
- 2. In Sicherheit bringen**


 Gefährdete Personen mitnehmen  
 Türen schließen  
 Gekennzeichneten Fluchtweg folgen  
 Keinen Aufzug benutzen  
 Auf Anweisung achten
- 3. Löschversuch unternehmen**

 Feuerlöscher, Wandhydrant benutzen  
 Mittel und Geräte zur Brandbekämpfung benutzen

## Legende

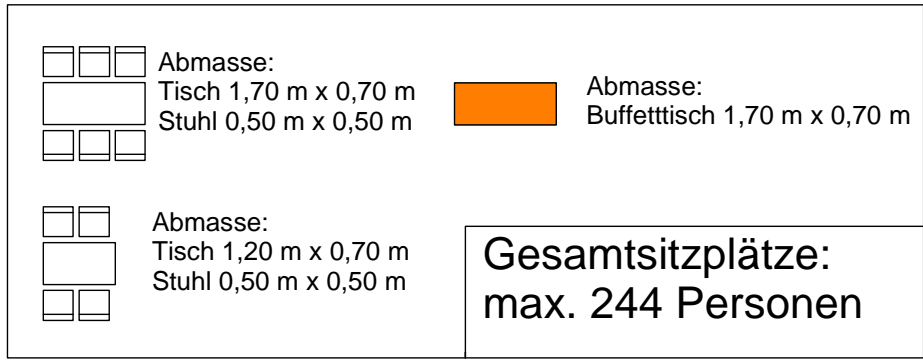
-  Fluchtweg
-  Richtungsangabe
-  Standort
-  Notausgang
-  Feuerlöscher

**§ 31 Rettungswege, Flächen für die Feuerwehr**

- Rettungswege auf dem Grundstück sowie Zufahrten, Aufstell- und Bewegungsflächen für Einsatzfahrzeuge von Polizei, Feuerwehr und Rettungsdiensten müssen ständig frei gehalten werden.
- Rettungswege in der Versammlungsstätte müssen ständig frei gehalten werden.
- Während des Betriebs müssen alle Türen von Rettungswegen unverschlossen sein.

**§ 32 Besucherparkplätze nach dem Bestuhlungs- und Rettungsplan**

- Die Zahl der im Bestuhlungs- und Rettungsplan genehmigten Besucherplätze darf nicht überschritten, und die genehmigte Anordnung der Besucherplätze darf nicht geändert werden.



Objekt	Mehrzweckhalle
Geschoss:	Erdgeschoss
Plannummer: 002	Datum der Planerstellung: 26.08.2014
Bestuhlung mit Tischen schräg mit Nebenraum	
Planersteller:	Markt Mering, Marktbauamt, Kirchplatz 4, 86415 Mering